



2024 马来西亚 青少年音乐交流

- 学 插班到西湖国际学校，体验本地孩子的真实上课场景
- 演 香港、北京及大马本地乐团一起进行交流演出，颁发纪念证书
- 研 到世界排名21的音乐学院进行参观，与大师面对面
- 游 吉隆坡精彩项目：KLCC石油双塔、云顶高原缆车、黑风洞、太子城
粉红清真寺、DIY巧克力、天空之境-萤火虫-喂老鹰（视天气定）
- 住 入住三星、四星酒店，免费泳池观景
- 吃 体验异国民俗文化，打卡马来西亚特色美食

日程安排

DAY 1

7月22日
抵达

住金宝大酒店

09:30-16:00 飞往吉隆坡 ✈️
18:30 入住金宝酒店
19:00 欢迎仪式+晚餐
21:00 就寝

DAY 2

7月23日

西湖国际学校

住金宝大酒店

07:30 起床
08:00 早餐
08:30-12:00 插班课程
12:00-13:00 午餐+午休
13:00-15:00 兴趣课程 (美术/音乐/舞蹈/戏剧/传统文化/合唱/演讲等)
15:15-16:20 课外活动
17:00 晚餐
18:00-19:00 自由活动时间
19:00-20:30 晚间活动 (英文电影/桌游/团队游戏等)
21:00 就寝

DAY 3

7月24日

西湖国际学校

住金宝大酒店

08:30-12:00 定制英语课程
12:00-13:00 午餐+午休
13:00-17:00 中马学生音乐交流演出
17:00-20:00 晚宴
20:00 返回酒店休息

DAY 4

7月25日

吉隆坡

住KLCC IBIS

08:00-11:00 出发到吉隆坡
09:00-12:00 国家皇宫, 独立广场
13:00 午餐
13:00-18:00 双峰塔、DIY巧克力
18:00 晚餐后回酒店

日程安排

DAY 5

7月26日

吉隆坡

住KLCC IBIS

| | |
|-------------|---------------------|
| 08:30 | 酒店早餐后出发到太子城广场 |
| 09:00-12:00 | 太子城广场、太子湖、水上清真寺（粉色） |
| 12:00 | 午餐 |
| 13:00-18:00 | 黑风洞、云顶高原缆车 |
| 20:00 | 晚餐后返回酒店休息 |

DAY 6

7月27日

吉隆坡

| | |
|-------------|-----------------|
| 08:30 | 酒店早餐后出发去UCSI |
| 10:00-12:00 | UCSI校园参观、音乐学院观摩 |
| 13:00 | UCSI自助午餐 |
| 13:00-16:00 | 音乐课堂、大师班，证书颁发 |
| 17:00 | 出发到机场（香港孩子） |

放心

安心

舒心

贴心

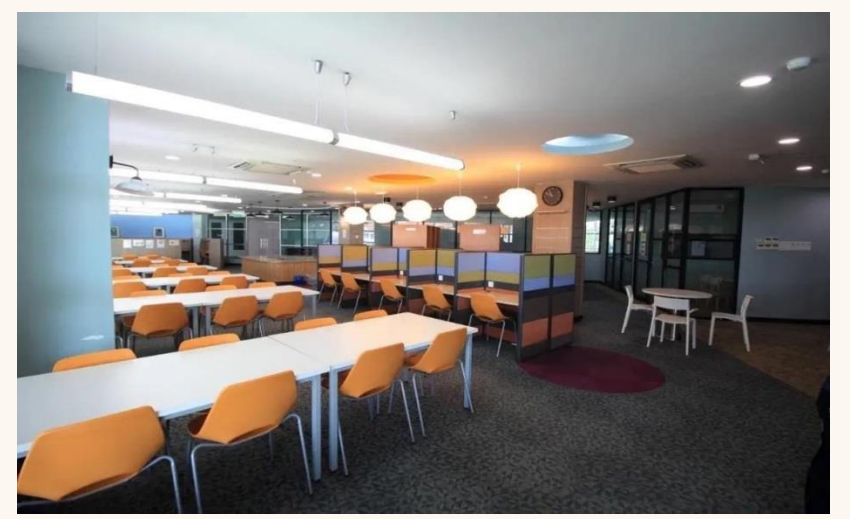
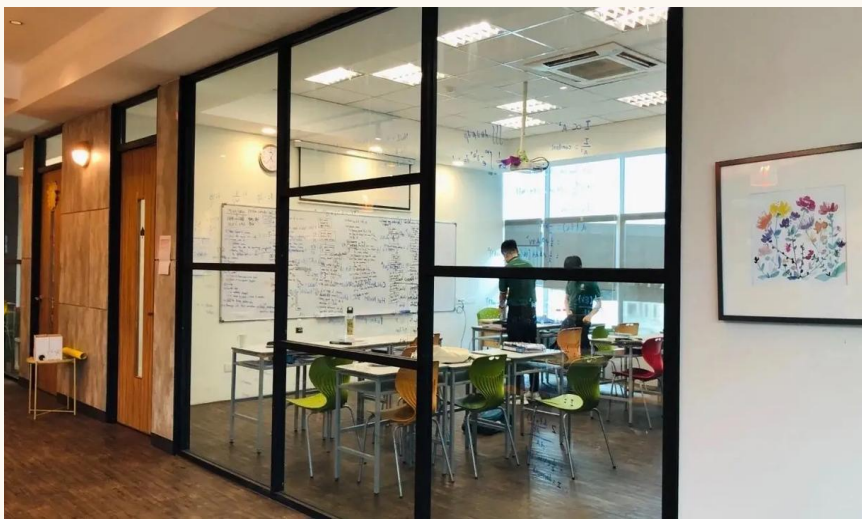
暖心

五心级
服务

- ◆ 境外高额保险
- ◆ 全程导游、车辆服务
- ◆ 实时反馈孩子学习情况
- ◆ 出游期间每人每天两瓶矿泉水
- ◆ 邀请马来西亚教育部官员及相关协会领导出席交流



Westlake
International School



关于西湖国际学校

位于霹雳州金宝，是一所提供英国剑桥课程的国际学校，包括IGCSE和A Level课程。学校环境优美，依山傍水，位于Kinta山谷，自然环境一流。西湖国际学校建校于2010年，提供寄宿服务。学校有丰富的课后活动，有助于提升学生的语言能力和社交适应能力。

学校师资90%为本地老师，主要是华人老师。学生构成中，有20%为国际学生。学校提供中文作为第二语言。西湖国际学校的毕业生被多所顶级大学录取，包括耶鲁大学、新加坡国立大学、曼彻斯特大学、布里斯托尔大学、华威大学和伦敦大学等。



关于UCSI

中文名称为斯特雅，经马来西亚教育部认可的综合类大学，成立于1986年，马来西亚高校排名第七，其音乐学院是马来西亚最顶尖的音乐学府，坐落于马来西亚首都吉隆坡，有着花园大学的美称。

- ◆ 斯特雅大学2024QS世界排名第300名
- ◆ 其中，音乐学院QS世界排名第21名



人文之旅

马来西亚为马来人、华人、印度人三大种族融合之地，宗教文化和饮食文化多元，自然风光优美，是东南亚国家中比较国际化、开放包容的地方。其资源丰富，如石油、棕榈油、橡胶、各类矿产等，国民生活悠闲而殷实，物价极其亲民，值得一游。



KLCC 双子塔



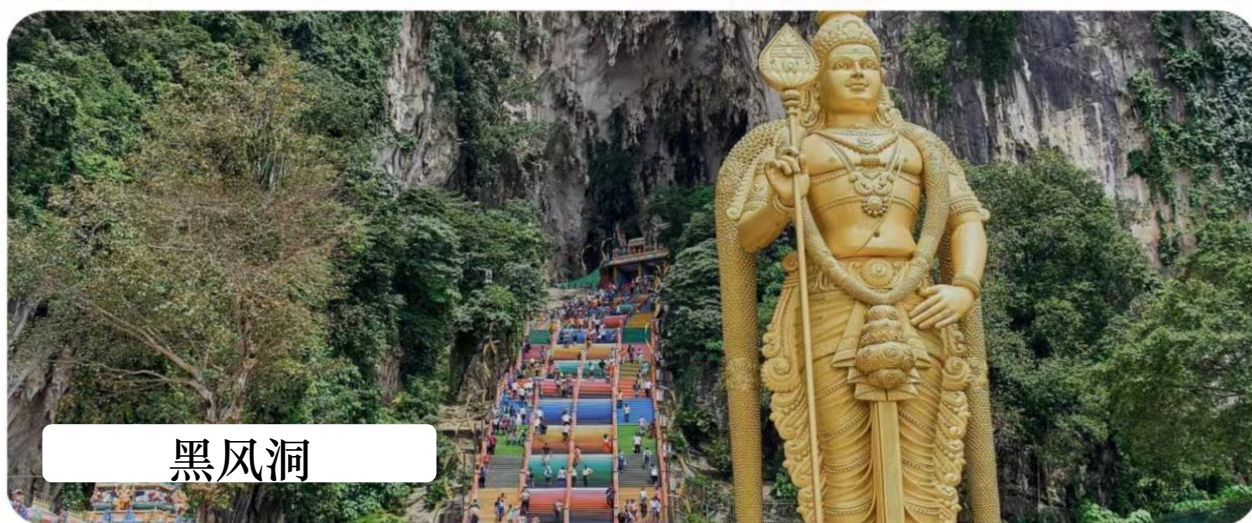
国家皇宫



云顶高原缆车



水上粉色清真寺



黑风洞



天空之境奇观



独立广场

住宿环境



金宝大酒店



吉隆坡市中心宜必思酒店

美食



猫山王榴莲



椰浆饭



印度煎饼



肉骨茶



往期研学活动回顾

